

ENTRETENIMIENTOS EN EL PRADO (1962 / 1974)

"Goya toma el pulso a su tiempo, descifra su rostro, penetra en su pensamiento y se deja invadir por las imágenes de una vida cada vez más compleja. (...) conciencia y sentimiento se convierten en fuentes de inspiración creadora, en materia de realización artística, y en testigo de la realidad que le rodea."

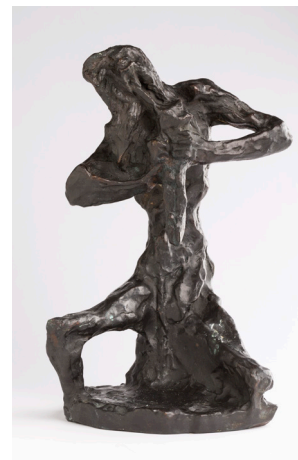
"Mirar un cuadro", RTVE, Pablo Serrano, 1982 [↗](#)

A comienzos de los años sesenta Pablo Serrano está en un momento cumbre de su carrera. Representa a España como invitado de honor en la XXVI Bienal de Venecia en 1962 siendo uno de los favoritos a ganar el gran premio de escultura. Ese mismo año, con toda la experiencia acumulada decide volver su mirada a los clásicos y, tras una visita al Museo del Prado, comienza la serie de los *Entretenimientos en el Prado*.

Esta serie de figuras de pequeño formato suponen un ejercicio que todo artista ha realizado alguna vez: reinterpretar a los grandes maestros. Como "entretenimiento" Serrano parte de cuadros de Goya, Velázquez, Tiziano y El Greco y los dota de volumen, jugando con la materia para dar su propia versión expresionista de personajes tan conocidos como *El caballero de la mano en el pecho* del Greco, *Saturno devorando a sus hijos* de Goya o *Las meninas* de Velázquez entre muchos otros.

Parte del barro para modelar figuras con gran plasticidad que luego vacía en bronce, demostrando su dominio del lenguaje figurativo expresionista con el mismo acierto que el radicalmente abstracto.

Tras unos primeros entretenimientos realizados en 1962, en 1974 realizará veinticinco interpretaciones más, por encargo de la galería Múltiple 4.17 de Madrid, que se verán acompañadas por 16 litografías del mismo tema, cerrando así una completa revisión y homenaje al arte español de los clásicos.



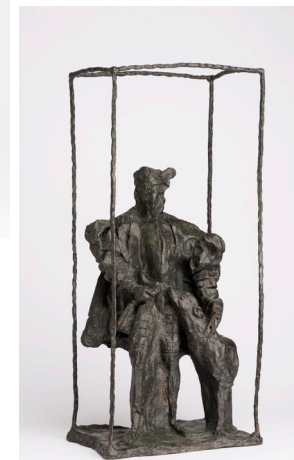
Saturno devorando a su hijo, bronce, 1962. [↗](#)



Menina nº1, bronce, 1974. [↗](#)



El caballero de la mano en el pecho, litografía, 1974.



Carlos V, bronce, 1974. [↗](#)

PARA SABER MÁS...

- Se conserva un vídeo de la exposición de 1975 [↗](#) de estas figuras, recuperado por el proyecto "Memoria Audiovisual del Museo del Prado".
- Puedes comparar las obras de Serrano con los originales del Museo del Prado. [↗](#)
- Sobre las 16 litografías del mismo tema: BUENO, B., "La obra gráfica de Pablo Serrano: grabados, litografías y serigrafías de un escultor", en Revista de Andorra, nº8, 2007. [↗](#)
- DURÁN ÚCAR, D., *Pablo Serrano. Catálogo razonado de escultura*, Madrid, Fundación Azcona, Gobierno de Aragón, 2017.